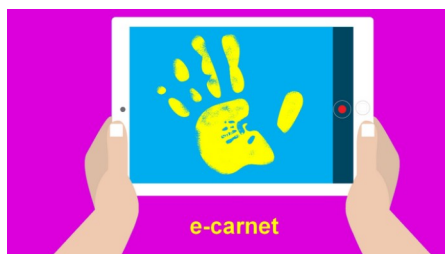


E-carnet-maternelle version PC



Pas à pas interactif

Dans la version PC, il n'y a pas d'espace élève pour la saisie, uniquement un espace enseignant.
Dans les tutoriels, les lignes Allez dans l'espace professeur et Tapez le code 1234 ne concernent donc que la version Android.

Télécharger l'application

<https://e-carnet-maternelle.jimdofree.com/version-pc-et-mac-test/>

Imprimer l'autorisation pour les parents et la faire signer

<https://e-carnet-maternelle.jimdofree.com/la-reglementation/autorisations-informations-rgpd/>

Réglages préalables

- [Créer sa liste d'élèves](#), associer un avatar, un groupe et une couleur
- Dans Réglages [remplir les renseignements école](#)
- Dans Multi-utilisateur, régler « Qui suis-je ? »
- [Insérer votre signature et celle du Directeur ou de la Directrice.](#)
- Éventuellement, dans Observables, [sélectionner dans la liste les attendus et observables travaillés sur la période](#), sauvegarder ses choix. Pour cela partir de la base sans sélection [choisir alors sa base d'observables](#) (se placer sur Réglages, catalogue observables, Aucune sélection). Revenir au menu, aller dans Observables et faites vos choix.

Fonctionnement général

- [Saisie d'une trace par l'enseignant](#)
 - Ajouter un commentaire enseignant
 - Relier le tout à un attendu du BO et/ou un observable d'Eduscol.
- NB: il est possible de faire les associations et commentaires [à un moment différé](#).

En cours de période

-Les élèves les parents ou l'enseignant(e) peuvent [consulter le blog de chaque élève](#) avec tout le contenu multimédia. Les traces sont présentées dans l'ordre chronologique inverse (le plus récent en premier).

-L'enseignant peut regarder où il en est avec [les récapitulatifs en tableaux](#). Il existe aussi des grilles d'avancement (tableau double entrée) et des tableaux d'avancement (en cliquant sur un prénom, on obtient que ce qui concerne cet élève ou, en regardant plus bas, nous avons par compétence en non barré le nom des élèves ayant des traces).

Il est à présent possible de rajouter des traces à partir de la grille d'avancement en cliquant sur la case voulue.

En fin de période

- [Compléter les parties Bilans périodiques](#).

- [Générer les e-carnets](#). Les traces sont groupées par domaines, attendus et observables. De ce fait, se retrouvent côte à côte les traces d'un même attendu prises à des moments différents permettant ainsi un réel suivi de l'apprentissage. La liste des attendus est masquable ainsi que les domaines et objectifs. Il est possible de les générer tous d'un coup.

- [Envoyer le e-carnet](#). Si une messagerie est configurée, elle sera sollicitée. Les adresses mails des parents sont récupérées automatiquement. L'objet et le corps du message sont paramétrables. Le carnet généré est automatiquement ajouté en pièce jointe. Les e-carnets générés sont aussi retrouvables dans le fichier que vous avez désigné au premier lancement de l'application. Il est possible d'utiliser sa boîte académique et de paramétrer la messagerie pour que les e-carnets partent des serveurs académiques (voir avec l'ERUN ou le CPN de votre circonscription).

NB : il est également possible de générer des fichiers epub qui contiennent tout (sons et vidéos compris). Ces archives sont consultables via une application parent gratuite (lien à venir)

Documentation et tutoriels

<https://e-carnet-maternelle.jimdofree.com/la-documentation/>

<https://e-carnet-maternelle.jimdofree.com/tutoriels>